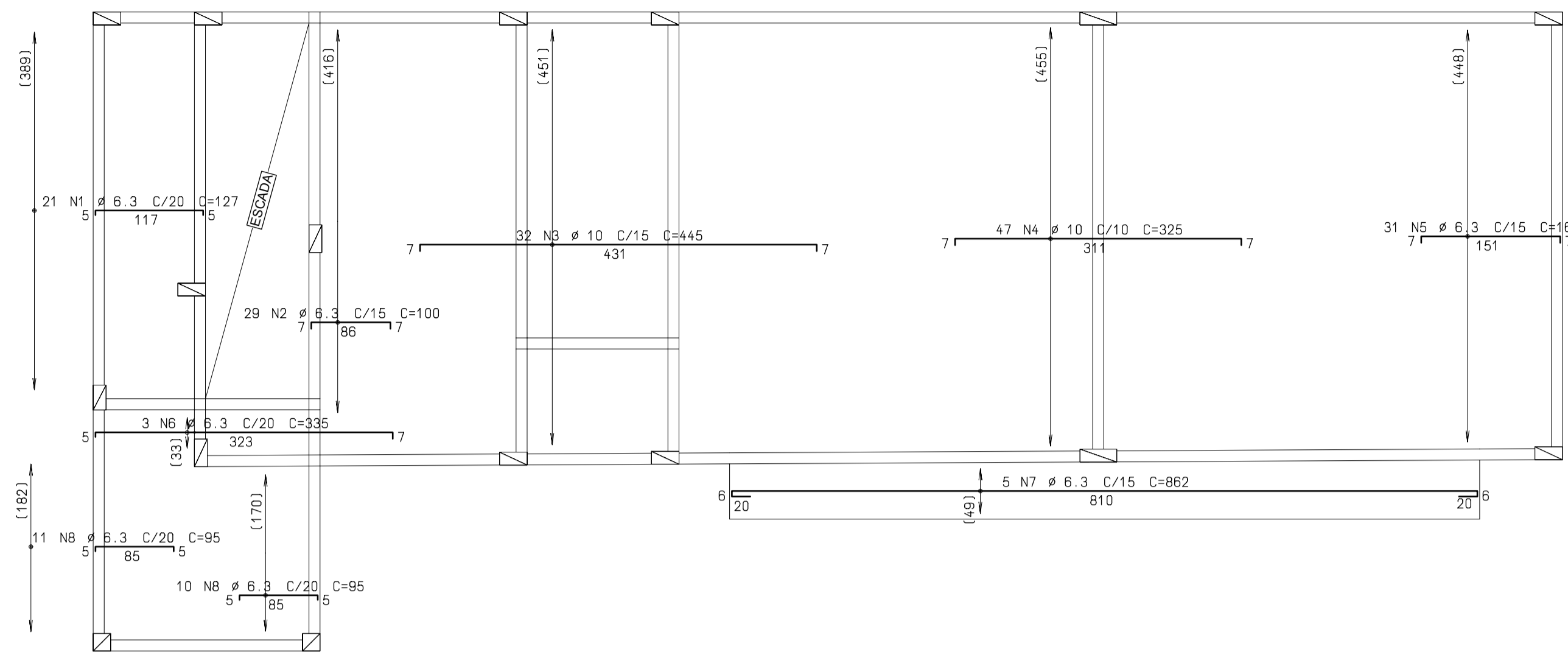
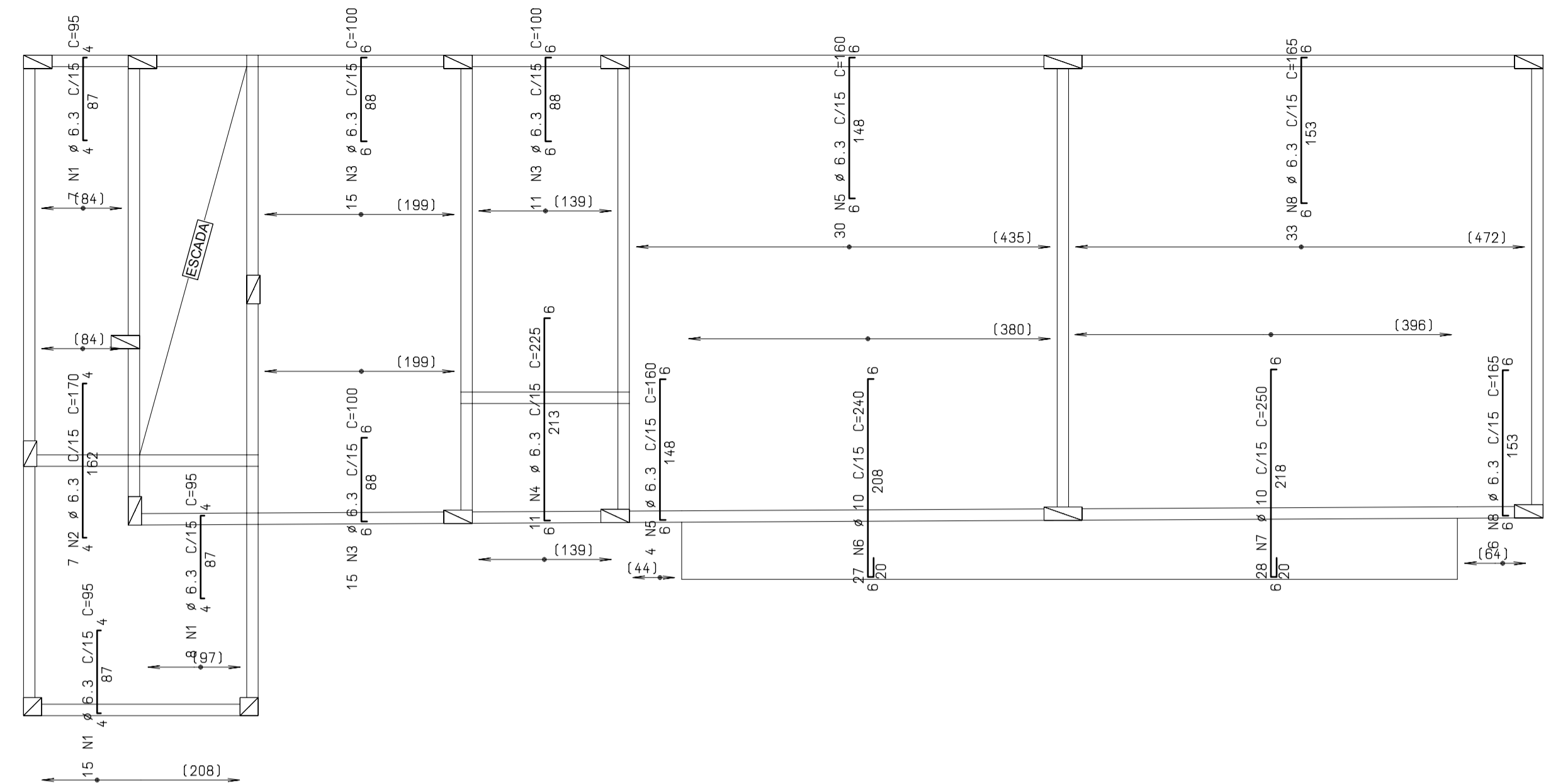


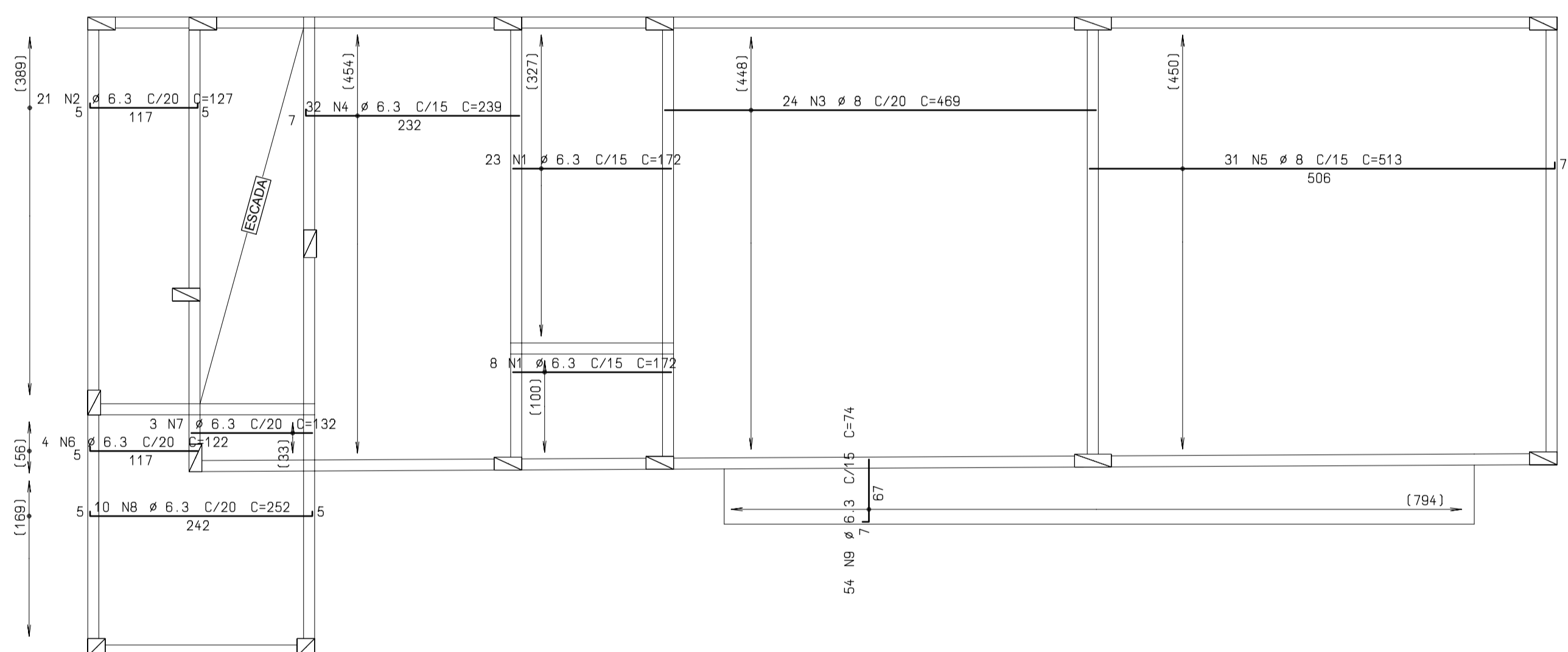
### Armadura negativa horizontal



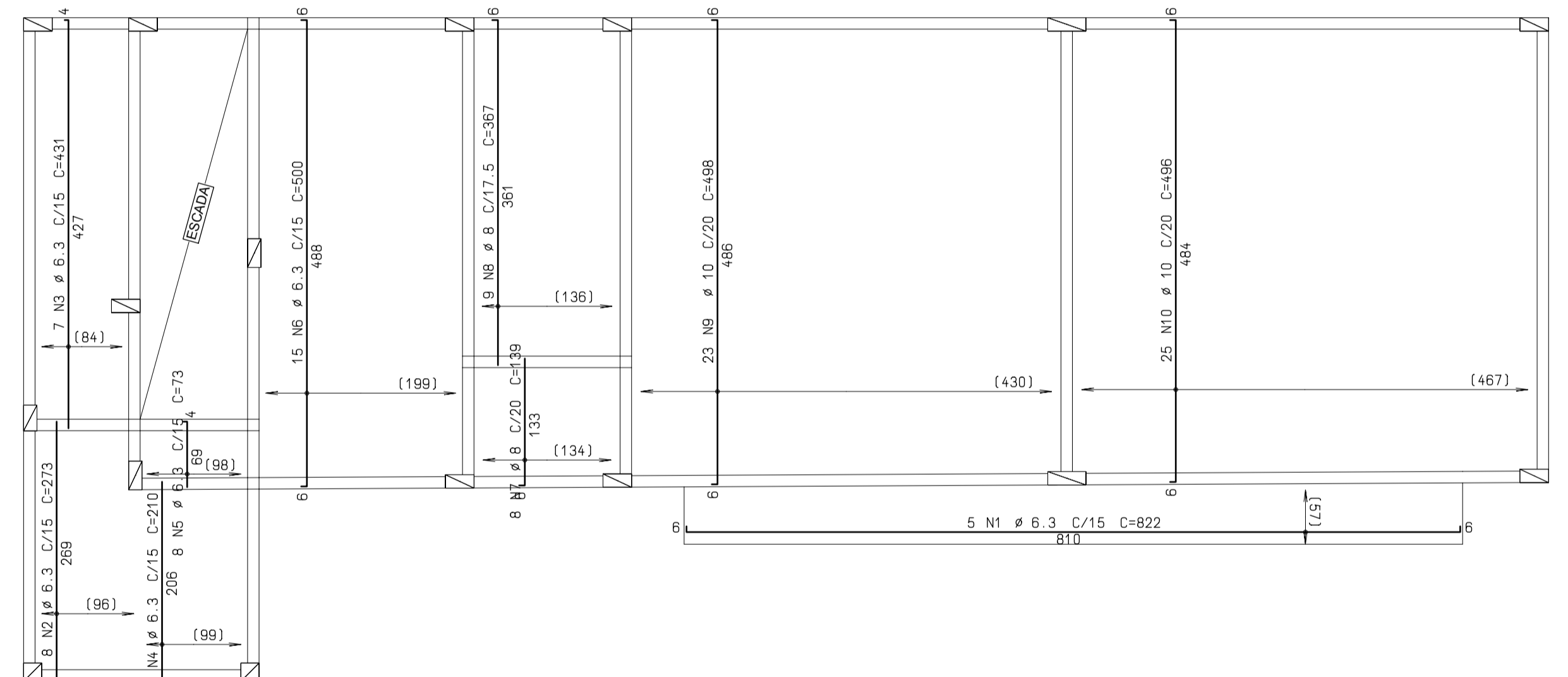
### Armadura negativa vertical



### Armadura positiva horizontal

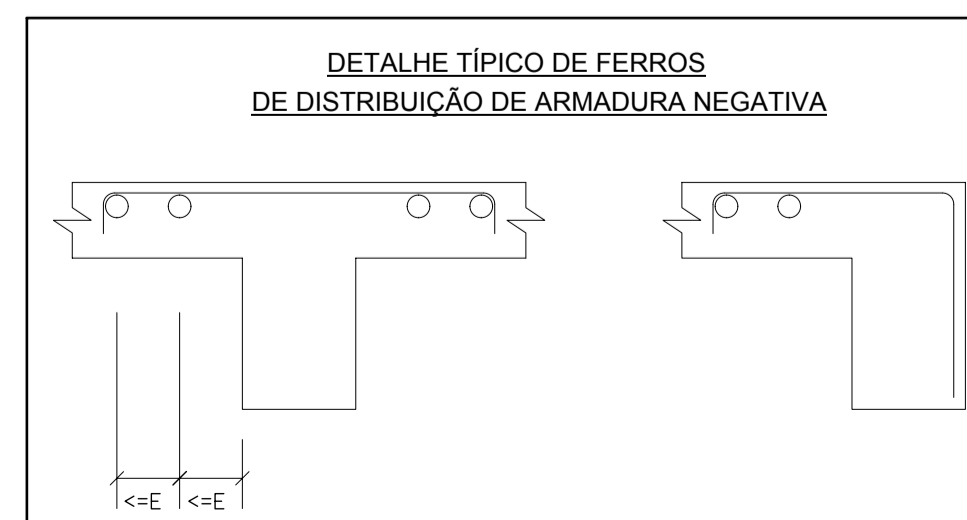
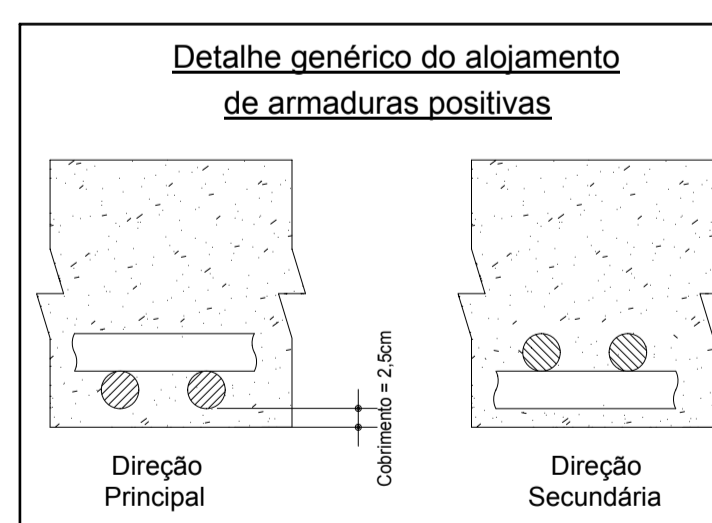


### Armadura positiva vertical



#### NOTAS GERAIS:

- Medidas em centímetros.
- Classe de agressividade ambiental: II (moderada)
- Especificação dos materiais:
  - concreto classe C25 -> fck=25 MPa (mínimo)
  - fator A/C máximo=0,6
  - aço CA-50
- Para a locação das estacas, utilizar planta PN 038/13 LF de LAB Engenharia e Consultoria Ltda. enviada em 25/07/2013.
- A locação dos blocos de fundação deverá ser sempre em relação ao centro de gravidade das estacas.
- A empresa executante deverá garantir, durante toda a duração da obra, a estabilidade das estruturas vizinhas.
- Obrigatório controle tecnológico do concreto.
- Verificações e ensaios de recebimento:
  - o traço deverá constar na nota fiscal, inclusive a adição de água máxima permitida a ser efetuada em obra.
  - verificação do tempo decorrido desde a produção: não utilizar o concreto após 120min de adição de água.
  - moldagem de C.P. para ruptura (7, 14 e 28 dias).
- Cobrimentos das armaduras:
  - vigas : 3,0cm
  - pilares : 3,0cm
  - lajes : 2,5cm
- Quaisquer mudanças no projeto original devem ser informadas imediatamente ao projetista responsável.**



ÇO	POS	BIT (mm)	QUANT	COMPRI-MENTO UNIT (cm)	COMPRI-MENTO TOTAL (cm)
<b>Armadura negativa horizontal</b>					
50A	1	6.3	21	127	2667
50A	2	6.3	29	100	2900
50A	3	10	32	445	14240
50A	4	10	47	325	15275
50A	5	6.3	31	165	5115
50A	6	6.3	3	335	1005
50A	7	6.3	5	862	4310
50A	8	6.3	21	95	1995
<b>Armadura negativa vertical</b>					
50A	1	6.3	30	95	2850
50A	2	6.3	7	170	1190
50A	3	6.3	41	100	4100
50A	4	6.3	11	225	2475
50A	5	6.3	34	160	5440
50A	6	10	27	240	6480
50A	7	10	28	250	7000
50A	8	6.3	39	165	6435
<b>Armadura positiva horizontal</b>					
50A	1	6.3	31	172	5332
50A	2	6.3	21	127	2667
50A	3	6.3	24	469	11256
50A	4	6.3	32	239	7648
50A	5	6.3	31	513	15903
50A	6	6.3	4	122	488
50A	7	6.3	3	132	396
50A	8	6.3	10	252	2520
50A	9	6.3	54	74	3996
<b>Armadura positiva vertical</b>					
50A	1	6.3	5	822	4110
50A	2	6.3	8	273	2184
50A	3	6.3	7	431	3017
50A	4	6.3	8	210	1680
50A	5	6.3	8	73	584
50A	6	6.3	15	500	7500
50A	7	6.3	9	139	1112
50A	8	6.3	9	367	3303
50A	9	10	23	498	11454
50A	10	10	25	496	12400

ÇO	BIT (mm)	COMPR (m)	PESO (kg)
50A	6.3	826	207
50A	6.3	668	126
50A	10	668	421
<b>Peso Total</b>	<b>50A =</b>		<b>754 kg</b>

**NOTAS:**  
 CONCRETO CLASSE C25 QUE NAS CONDIÇÕES DE UTILIZAÇÃO DEVE APRESENTAR:  
 - fck = 25,0 MPa  
 - Aço CA-50  
 - Cobrimento das Armaduras = 2,5 cm

REVISÃO	DATA	ALTERAÇÕES
A		
B		
C		

# TLS

PROJETOS ESTRUTURAIS  
 ENGº THIAGO LUIZ SOUZA  
 CREA/RS 127973  
 Tel: (51) 9176-8335 - E-mail: thiago1422@yahoo.com.br

OBRA: **CONDOMÍNIO POR UNIDADES AUTÔNOMAS**

ENDEREÇO: **AVENIDA JUCA BATISTA, 9742 - PORTO ALEGRE / RS**

PROPRIETÁRIO: **1 INCORPORAÇÕES LTDA.**

TÍTULO: <b>ARMADURAS LAJES SALÃO-DE-FESTAS NÍVEL ENTREPISO</b>	DATA: <b>07/11/2013</b>	DESENHO: <b>TL</b>	FKC: <b>25,0 MPa</b>	ESCALA: <b>S/E</b>	PRANCHINA Nº: <b>20</b>
CORRIMENTOS: vigas/pilares : 3,0 cm lajes: 2,5 cm		REVISÃO: <b>-</b>			