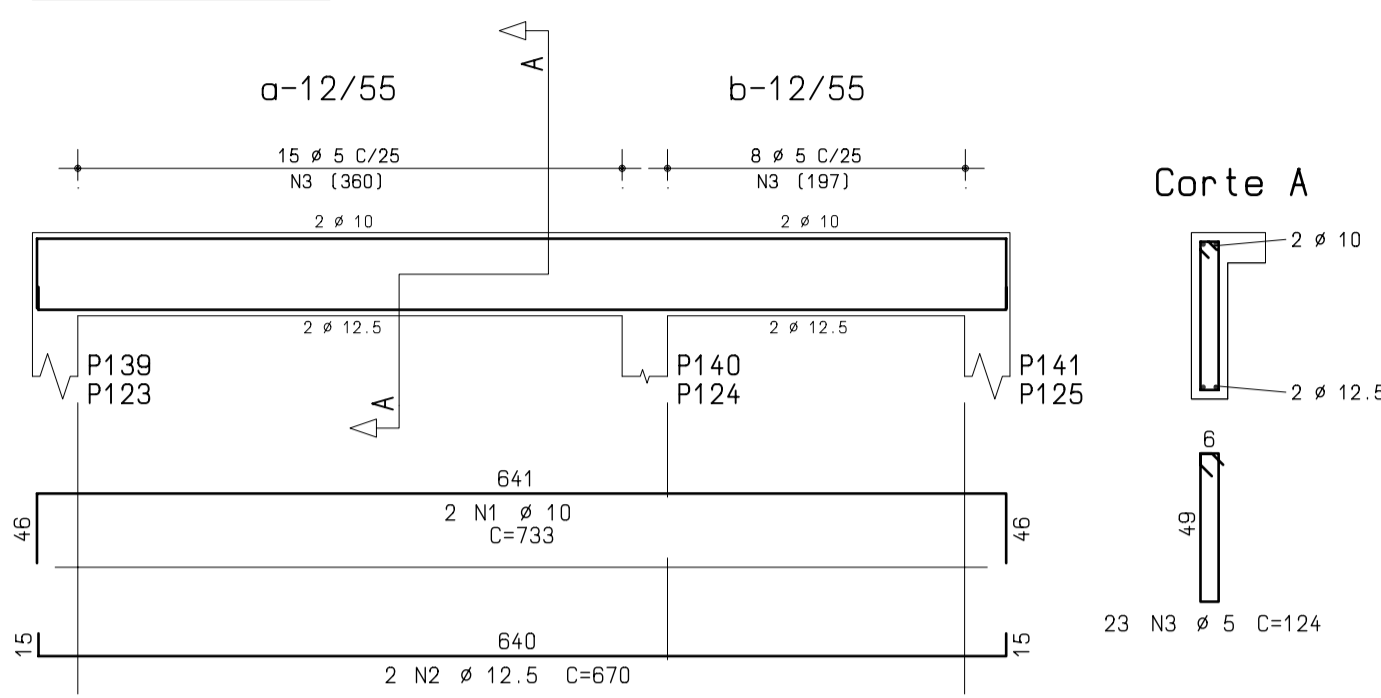
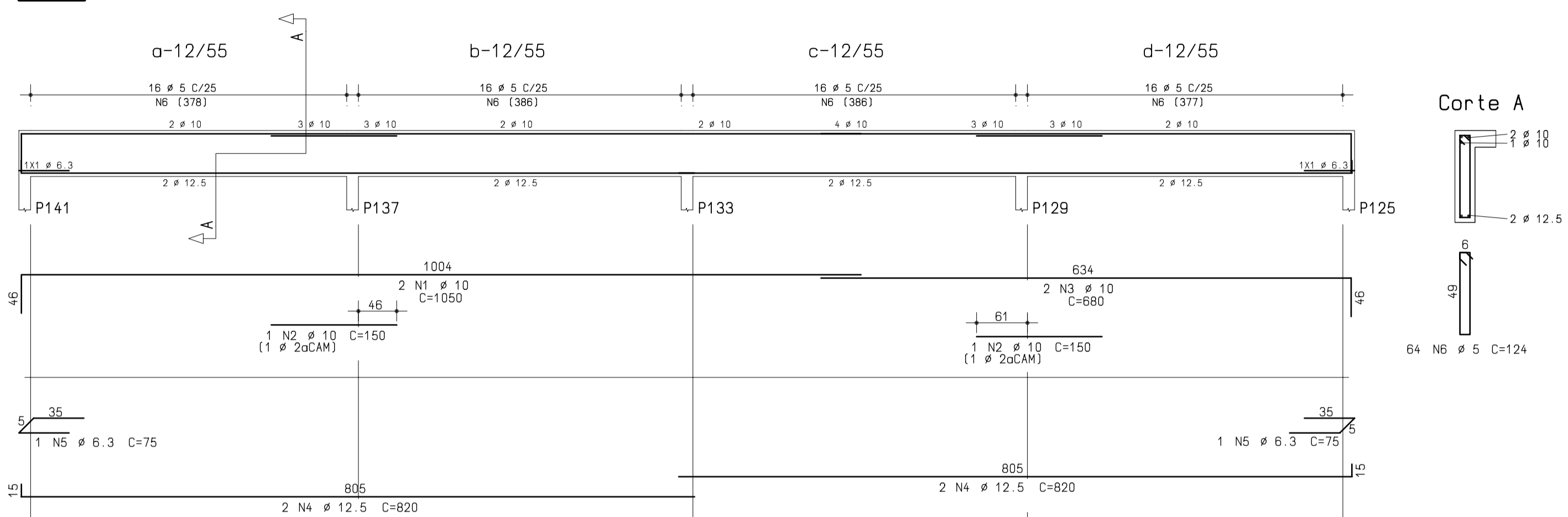


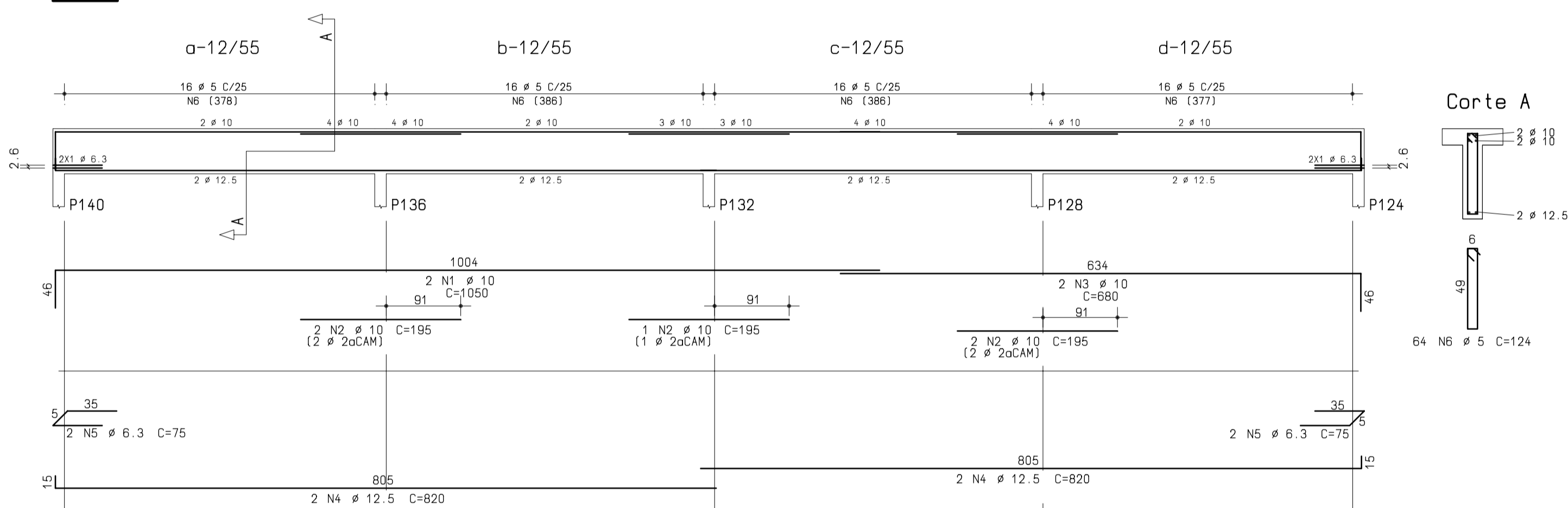
V55=V51



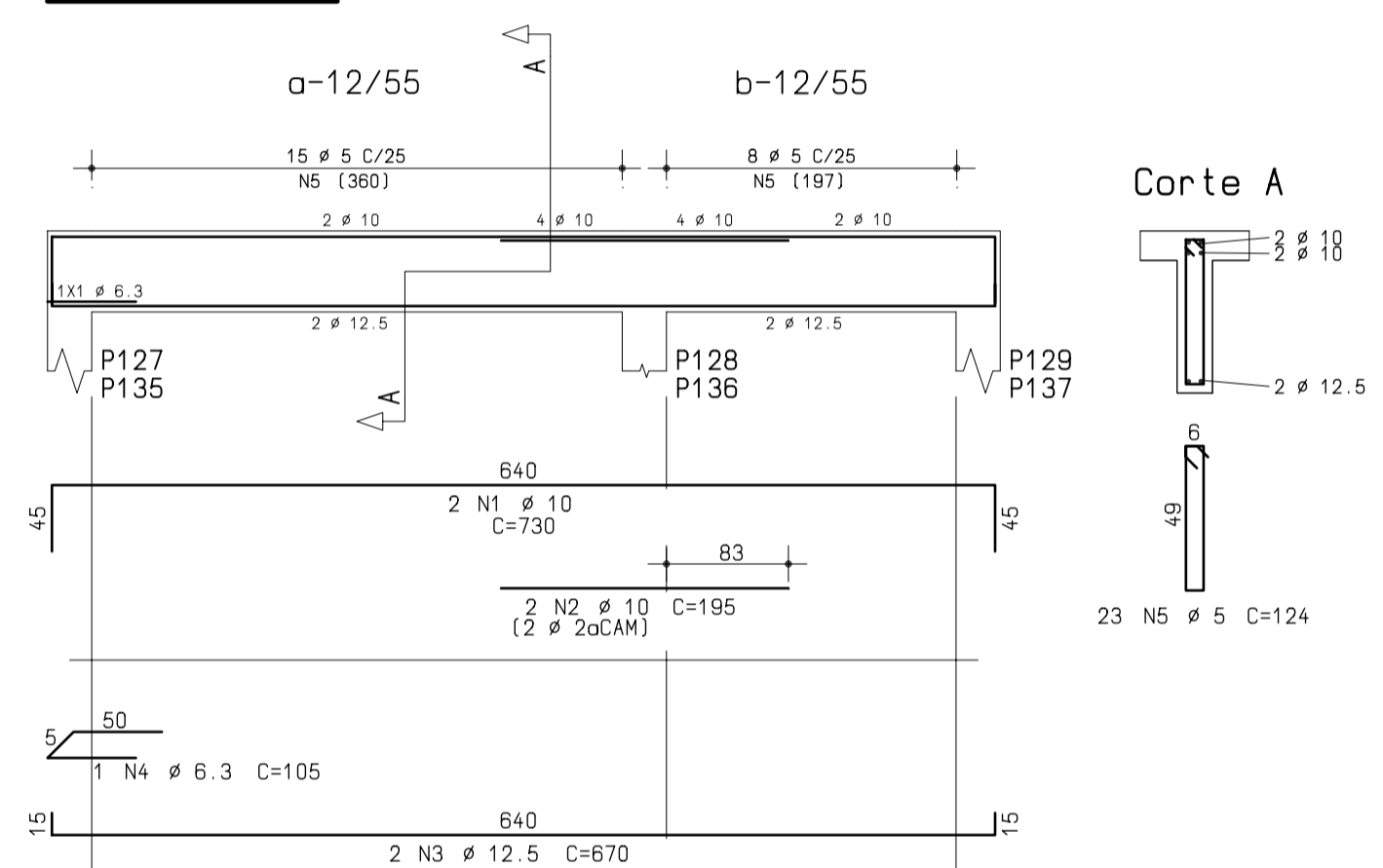
V58



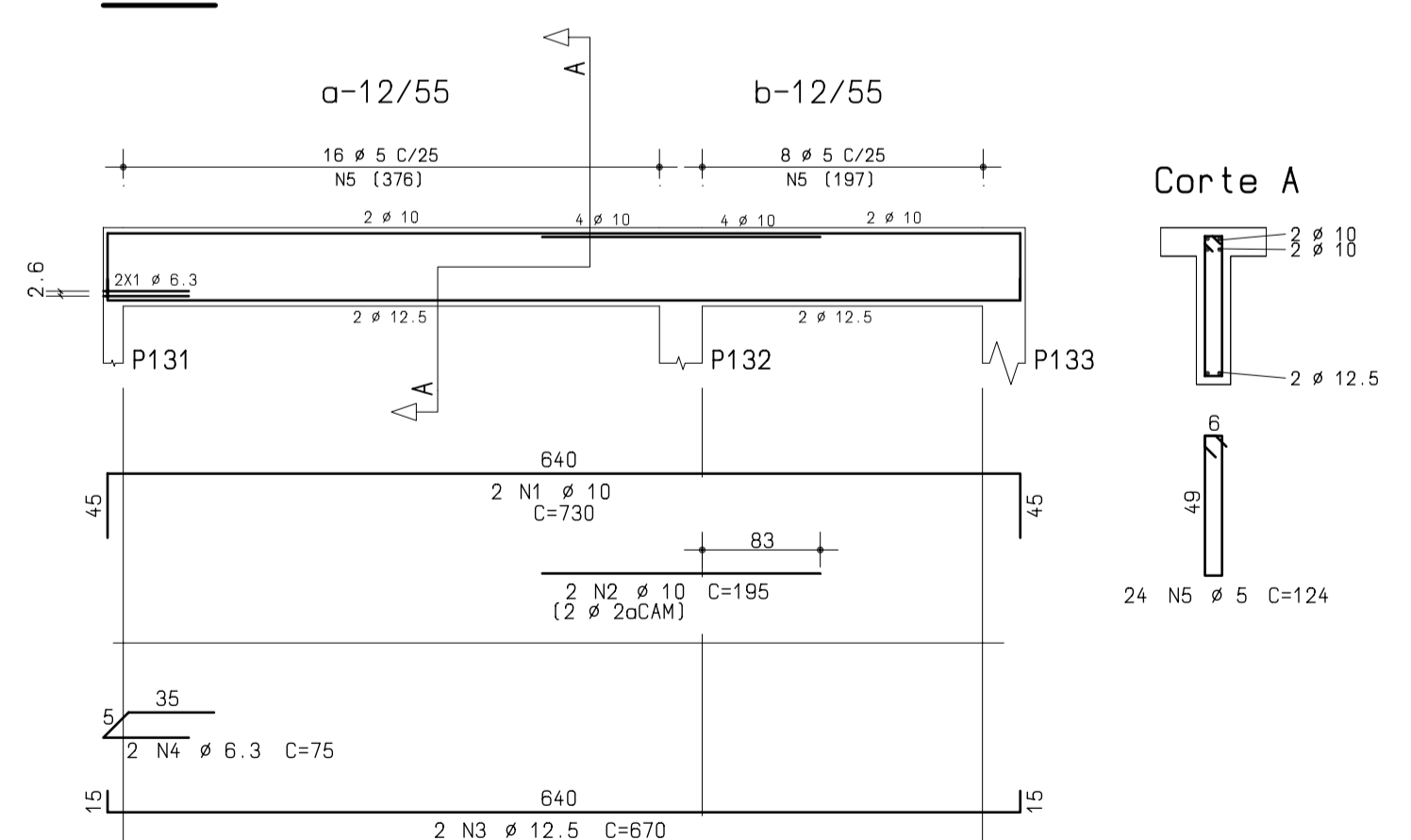
V57



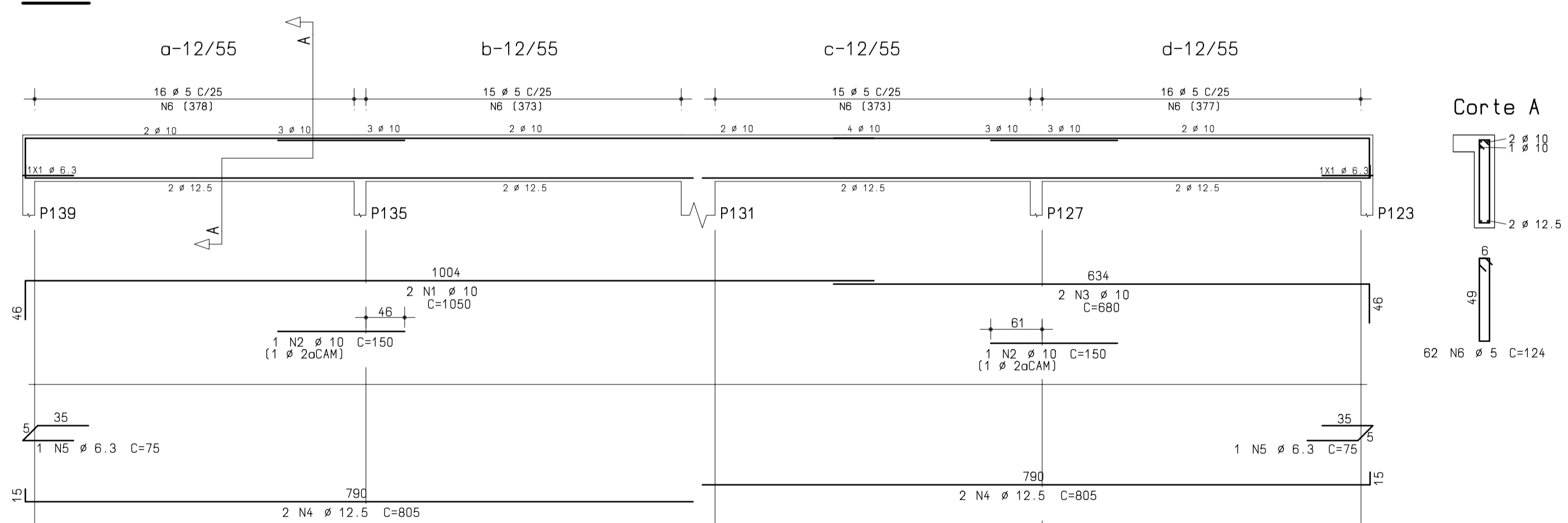
V52=V54



V53



V56



AÇO	POS	BIT (mm)	QUANT	COMPRIMENTO UNIT (cm)	TOTAL (cm)
V55=V51 [X2]					
50A	1	10	4	733	2932
50A	2	12.5	4	670	2680
60B	3	5	46	124	5704
V58					
50A	1	10	2	1050	2100
50A	2	10	2	150	300
50A	3	10	2	680	1360
50A	4	12.5	4	820	3280
50A	5	6.3	2	75	150
60B	6	5	64	124	7936
V57					
50A	1	10	2	1050	2100
50A	2	10	5	195	975
50A	3	10	2	680	1360
50A	4	12.5	4	820	3280
50A	5	6.3	4	75	300
60B	6	5	64	124	7936
V52=V54 [X2]					
50A	1	10	4	730	2920
50A	2	10	4	195	780
50A	3	12.5	4	670	2680
50A	4	6.3	2	105	210
60B	5	5	46	124	5704
V53					
50A	1	10	2	730	1460
50A	2	10	2	195	390
50A	3	12.5	2	670	1340
50A	4	6.3	2	75	150
60B	5	5	24	124	2976
V56					
50A	1	10	2	1050	2100
50A	2	10	2	150	300
50A	3	10	2	680	1360
50A	4	12.5	4	805	3220
50A	5	6.3	2	75	150
60B	6	5	62	124	7688

NOTAS:
 CONCRETO CLASSE C25 QUE NAS CONDIÇÕES DE UTILIZAÇÃO DEVE APRESENTAR:
 - fck = 25,0 MPa
 - Aço CA-50
 - Cobrimento das Armaduras = 3,0 cm

NOTAS GERAIS:

- Medidas em centímetros.
- Classe de agressividade ambiental: II (moderada)
- Especificação dos materiais:
 *concreto classe C25 -> fck=25 MPa (mínimo)
 *fator A/C máximo=0,6
 *aço CA-50
- Para a locação das estacas, utilizar planta PN 038/13 LF de LAB Engenharia e Consultoria Ltda. enviada em 25/07/2013.
- A locação dos blocos de fundação deverá ser sempre em relação ao centro de gravidade das estacas.
- A empresa executante deverá garantir, durante toda a duração da obra, a estabilidade das estruturas vizinhas.
- Obrigatório controle tecnológico do concreto.
- Verificações e ensaios de recebimento:
 *o traço deverá constar na nota fiscal, inclusive a adição de água máxima permitida a ser efetuada em obra.
 *verificação do tempo decorrido desde a produção: não utilizar o concreto após 120min de adição de água.
 *moldagem de C.P. para ruptura (7, 14 e 28 dias).
- Cobrimentos das armaduras:
 vigas : 3,0cm
 pilares : 3,0cm
 lajes : 2,5cm
- Quaisquer mudanças no projeto original devem ser informadas imediatamente ao projetista responsável.

REVISÃO	DATA	ALTERAÇÕES
A		
B		
C		

TLS

PROJETOS ESTRUTURAIS
 ENGº TIAGO LUIZ SOUZA
 CREA/RS 127973
 Tel: (51) 9176-8335 E-mail: tiago1422@yahoo.com.br

OBRA: CONDOMÍNIO POR UNIDADES AUTÔNOMAS

ENDEREÇO: AVENIDA JUCA BATISTA, 9742 - PORTO ALEGRE / RS

PROPRIETÁRIO: 1 INCORPORAÇÕES LTDA.

TÍTULO: ARMADURAS VIGAS NÍVEL COBERTURA	DATA: 27/10/2013	DESENHO: PROJETO	FCR: 25,0 MPa	ESCALA: S/E	PRANCHAS: 17
	PROJETO: TLS	REVISÃO: -	COBRIMENTOS: vigas/pilares : 3,0 cm lajes: 2,5 cm		