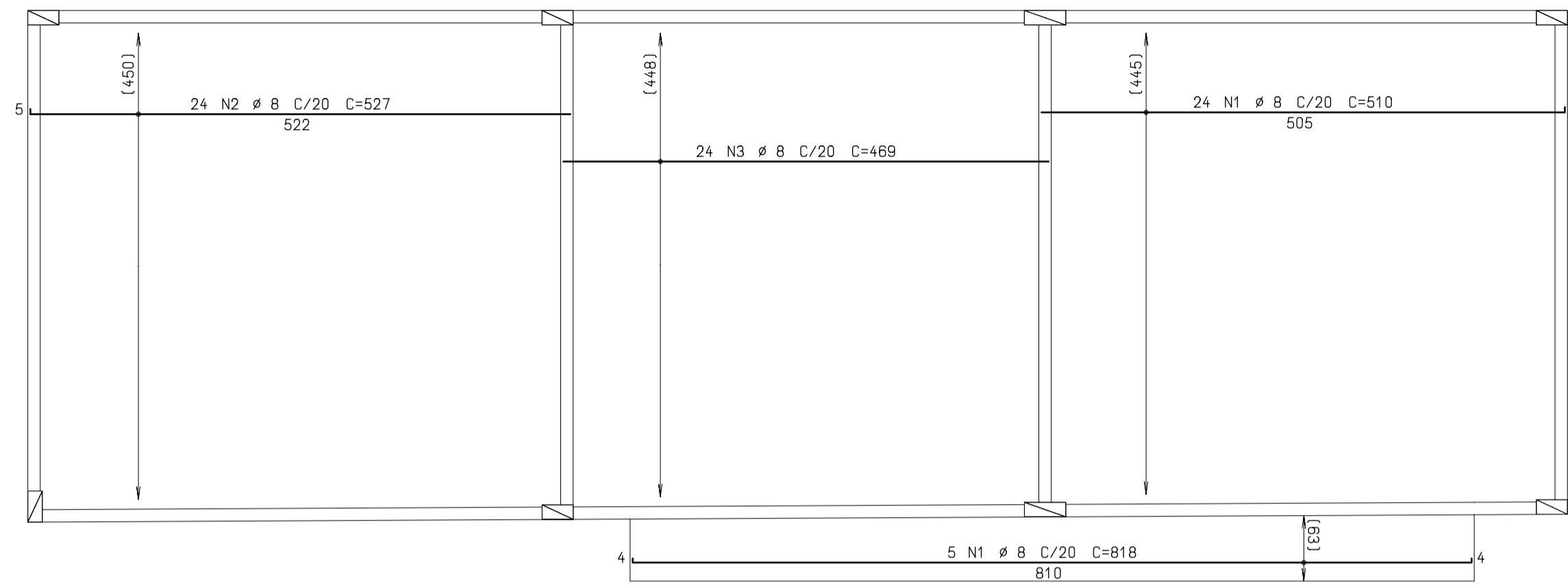
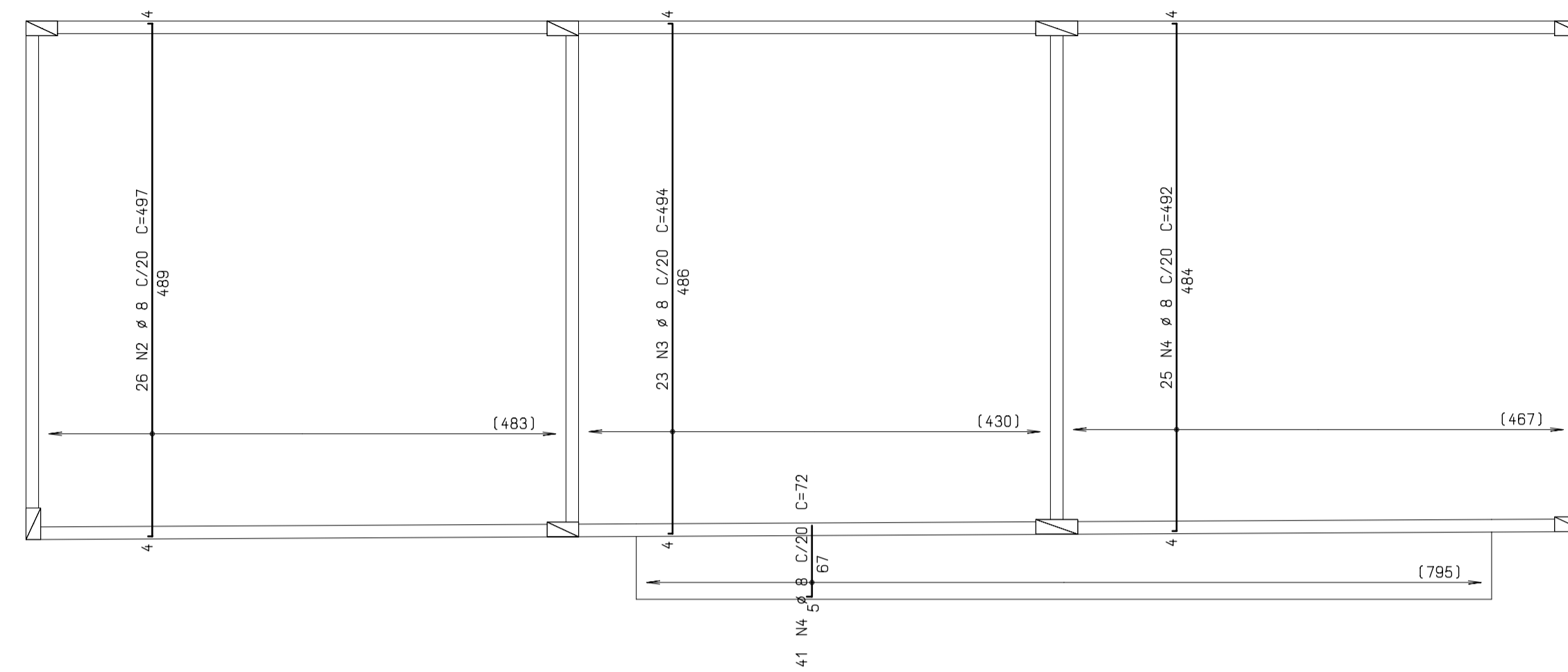


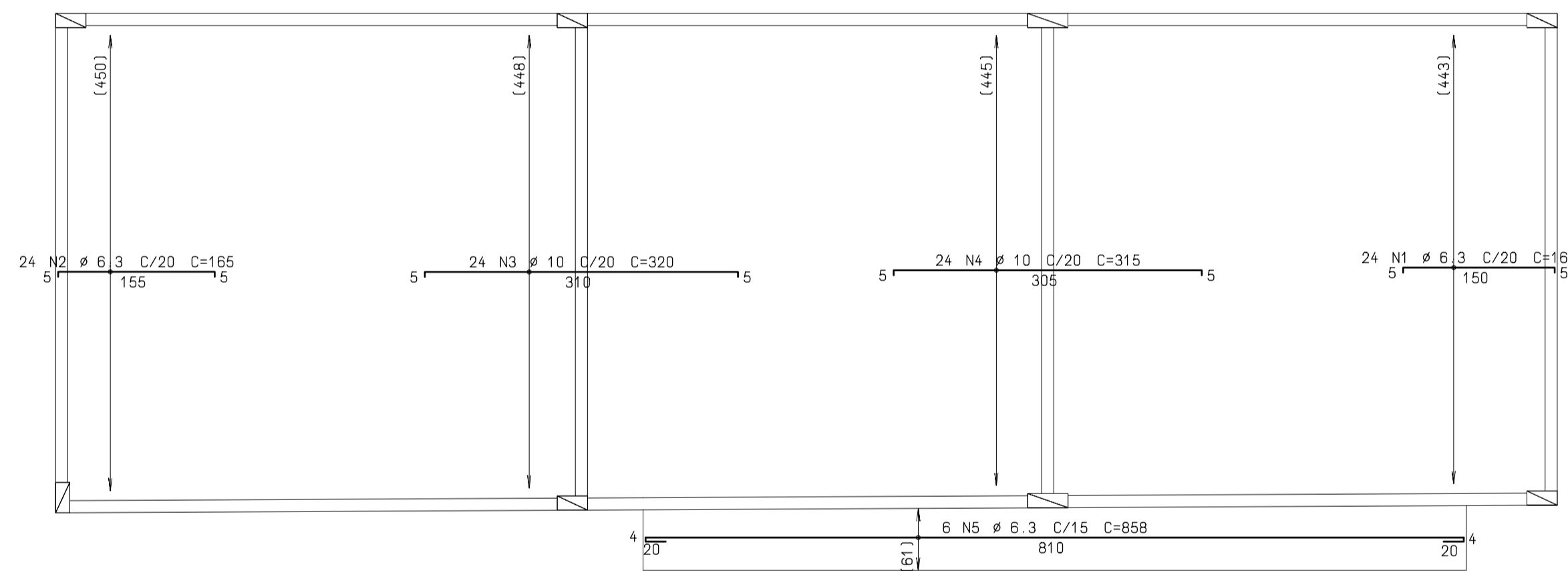
Armadura positiva horizontal



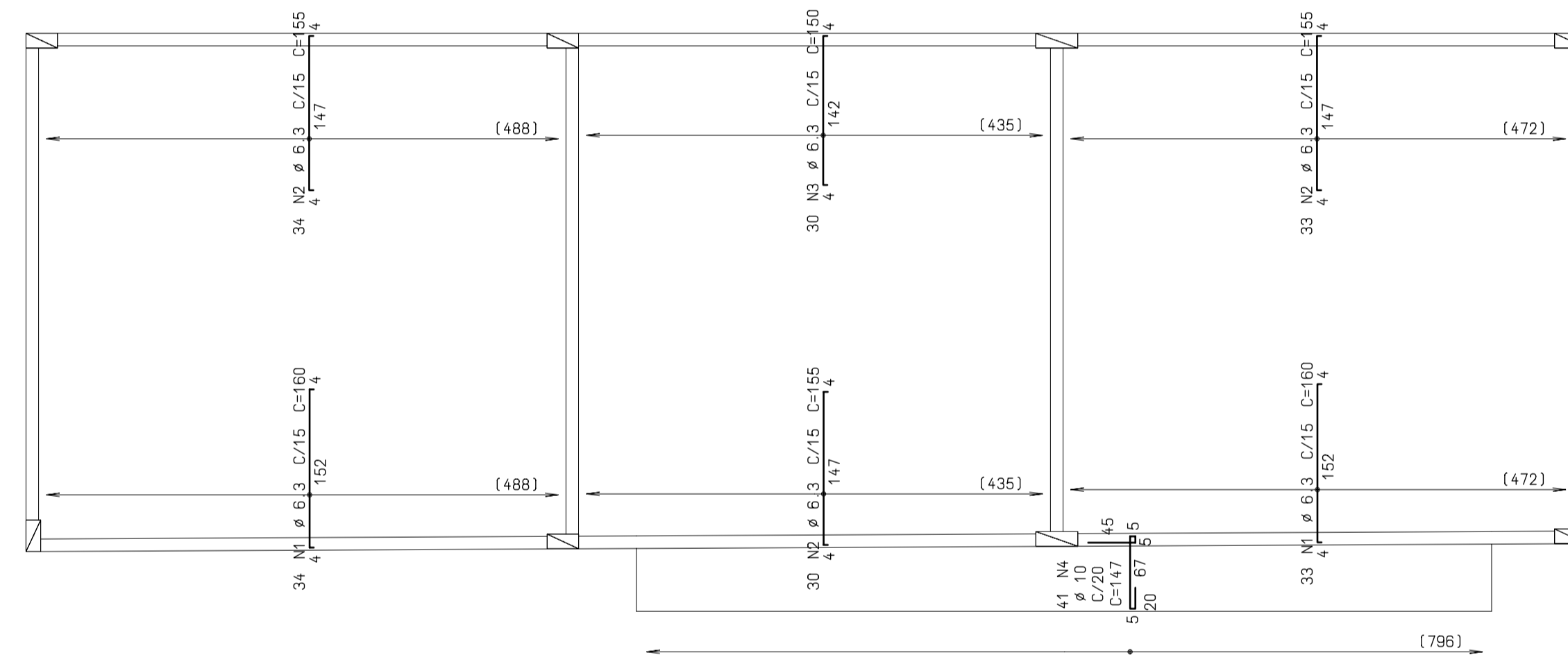
Armadura positiva vertical



Armadura negativa horizontal

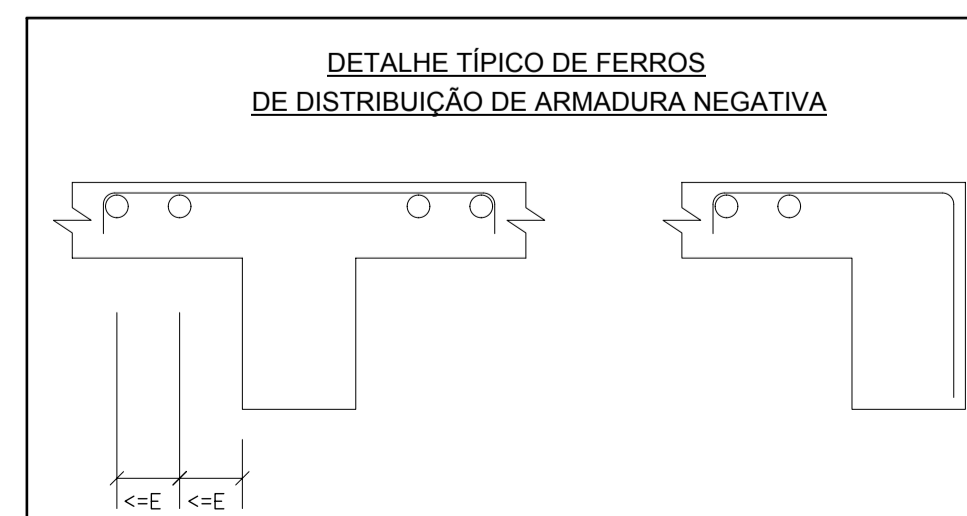
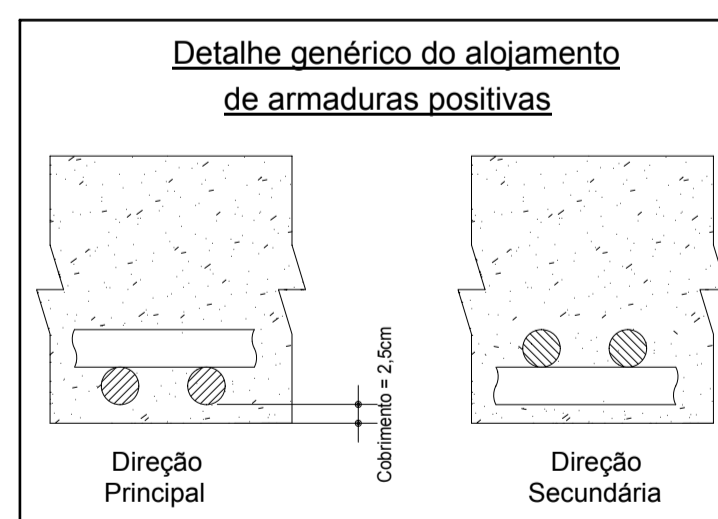


Armadura negativa vertical



NOTAS GERAIS:

- Medidas em centímetros.
- Classe de agressividade ambiental: II (moderada)
- Especificação dos materiais:
 - concreto classe C25 -> fck=25 MPa (mínimo)
 - fator A/C máximo=0,6
 - aço CA-50
- Para a locação das estacas, utilizar planta PN 038/13 LF de LAB Engenharia e Consultoria Ltda. enviada em 25/07/2013.
- A locação dos blocos de fundação deverá ser sempre em relação ao centro de gravidade das estacas.
- A empresa executante deverá garantir, durante toda a duração da obra, a estabilidade das estruturas vizinhas.
- Obrigatório controle tecnológico do concreto.
- Verificações e ensaios de recebimento:
 - o traço deverá constar na nota fiscal, inclusive a adição de água máxima permitida a ser efetuada em obra.
 - verificação do tempo decorrido desde a produção: não utilizar o concreto após 120min de adição de água.
 - moldagem de C.P. para ruptura (7, 14 e 28 dias).
- Cobrimentos das armaduras:
 - vigas : 3,0cm
 - pilares : 3,0cm
 - lajes : 2,5cm
- Quaisquer mudanças no projeto original devem ser informadas imediatamente ao projetista responsável.**



ÁÇO	POS	BIT (mm)	QUANT	COMPRIMENTO UNIT (cm)	TOTAL (cm)
Armadura negativa horizontal					
50A	1	6.3	24	160	3840
50A	2	6.3	24	165	3960
50A	3	10	24	320	7680
50A	4	10	24	315	7560
50A	5	6.3	6	858	5148
Armadura negativa vertical					
50A	1	6.3	67	160	10720
50A	2	6.3	97	155	15035
50A	3	6.3	30	150	4500
50A	4	10	41	147	6027
Armadura positiva horizontal					
50A	1	8	24	510	12240
50A	2	8	24	469	11256
50A	3	8	24	469	11256
50A	4	8	41	72	2952
Armadura positiva vertical					
50A	1	8	5	818	4090
50A	2	8	26	497	12922
50A	3	8	23	494	11382
50A	4	8	25	492	12300

RESUMO AÇO CA 50-60			
ÁÇO	BIT (mm)	COMPR [m]	PESO (kg)
50A	6.3	432	108
50A	8	798	319
50A	10	213	134
Peso Total 50A =			561 kg

NOTAS:
 CONCRETO CLASSE C25 QUE NAS CONDIÇÕES DE UTILIZAÇÃO DEVE APRESENTAR:
 - fck = 25,0 MPa
 - Aço CA-50
 - Cobrimento das Armaduras = 2,5 cm

REVISÃO	DATA	ALTERAÇÕES
A		
B		
C		

TLS

PROJETOS ESTRUTURAIS
 ENGº TIAGO LUIZ SOUZA
 CREA/RS 127973
 Tel: (51) 9176-8335 E-mail: tiago1422@yahoo.com.br

OBRA: CONDOMÍNIO POR UNIDADES AUTÔNOMAS

ENDEREÇO: AVENIDA JUCA BATISTA, 9742 - PORTO ALEGRE / RS

PROPRIETÁRIO: 1 INCORPORAÇÕES LTDA.

TÍTULO: ARMADURAS LAJES SALÃO-DE-FESTAS NÍVEL COBERTURA	DATA: 07/11/2013	DESENHO: PKC	ESCALA: 25,0 MPa	PRANCHAS Nº: S/E
PROJETO: TLS	REVISÃO: -	COBRIMENTOS: vigas/pilares : 3,0 cm lajes: 2,5 cm		22